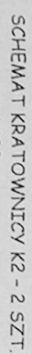


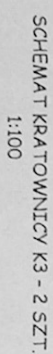
1:50

KRATOWNICA GWOŹDZIOWA K1 - 4 SZT.

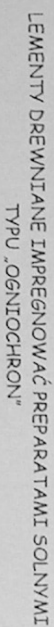
1:50



1:100



1:100

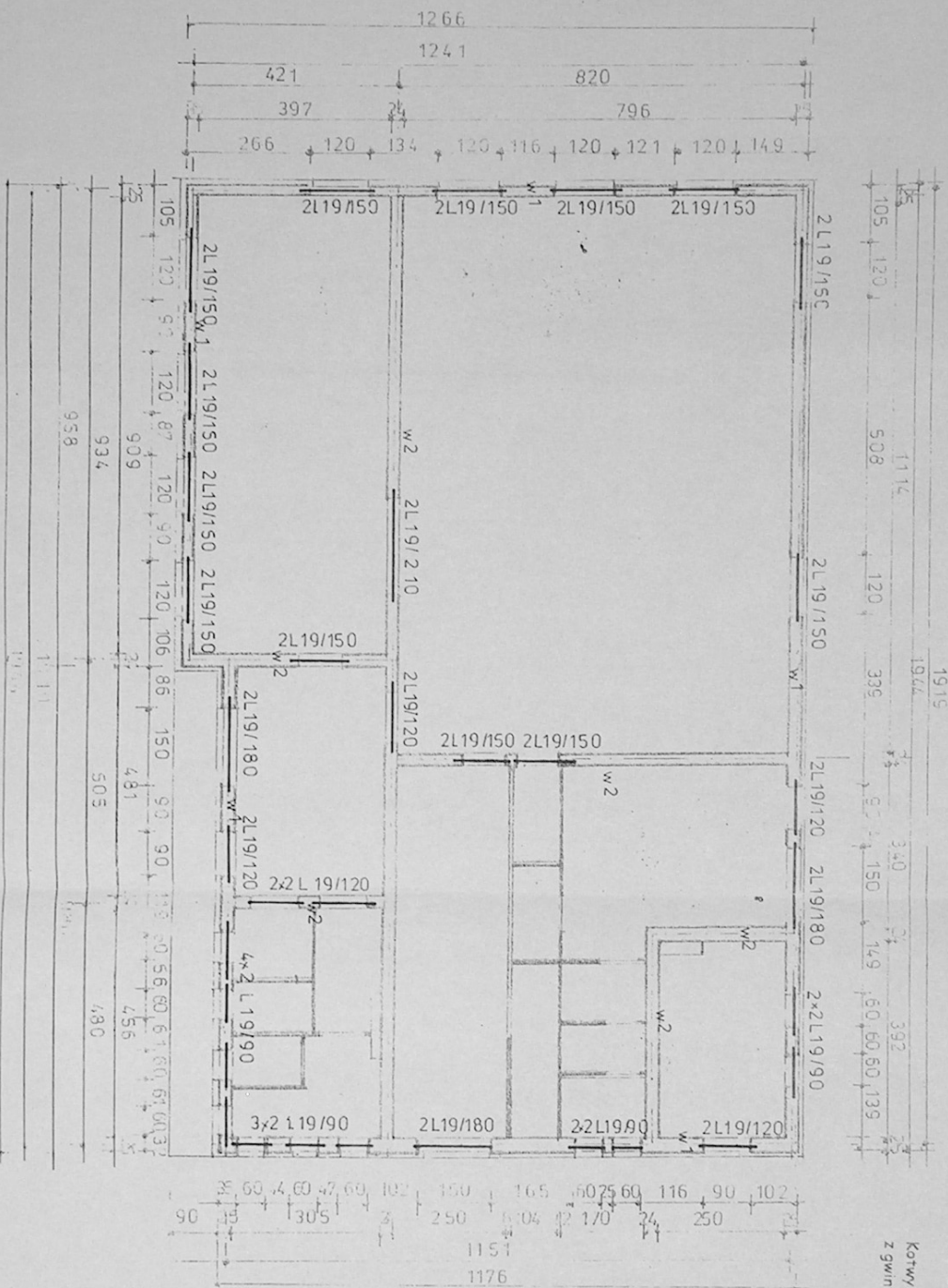


ZESTAWIENIE DREWNA NA 1 KRATOWNICĘ K1

PROJEKTOWANIE I WYKONANIE STOWAROWIANIA "DEKA - STUDIO" mgr inż. arch. Stanisław Duda ul. Plac Wolności 4/3 74-240 Lipiny		Nazwa i adres inwestycji Inwestor TRESC	
BUDOWA BUDYNKU ŚWIETLICY WIEJSKIEJ I BIBLIOTEKI BATOWO, dz. nr 17/8, gmina LIPINY GMINA LIPINY		ELEMENTY KONSTRUKCYJNE	
mgr inż. Edward Duda		SKALA 1:100	
mgr inż. arch. Stanisław Duda		urządzenia 259/Sz83 uprawnienia 51/Sz/2000	

KONSTRUKCJA PRZYZIEMIA

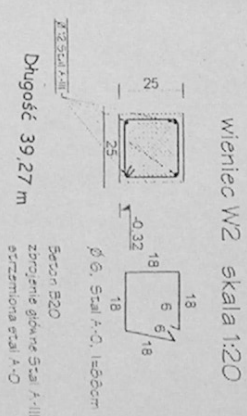
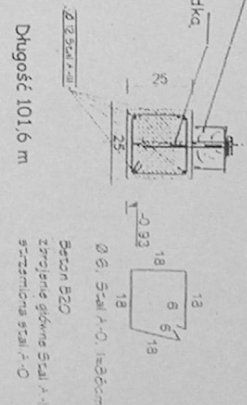
1:100



ZESTAWIENIE STALI				
ELEMENT	ŚREDNICA [mm]	KLASA STALI	DŁUGOŚĆ ELEMENTU [m]	IŁOŚĆ [szt.]
STRZEMIIONA	6,0	A-0	0,88	282
PRETY GŁÓWNE	12,0	A-III	140,97	4
KOTWY	12,00	5,8	0,24	204
NAKRETKI	M12	5,8		204

ZESTAWIENIE NADPROŻY PREFABRYKOWANYCH L19				
DŁUGOŚĆ [m]	IŁOŚĆ [szt.]	1,50	1,20	1,80
		28	10	6
				2
				22

Murarka 14x14 cm
 Kotwy Ø 12 dl. 24 cm co 0,5 m
 z gwintem, nakrętka M12, podkładka



PROJEKTOWANIE I WYKONAWSTWO BUDOWLANE			
mgr inż. arch. Stanisław Duda			
ul. Plac Wolności 4/3 74-240 Lipiany			
Nazwa i adres inwestycji	BUDOWA BUDYNKU SWIECIELICY WIEJSKIEJ I BIBLIOTEKI BATOWO, dz. nr 178, gmina LIPINY		
INWESTOR	GMINA LIPINY		
TRESC	KONSTRUKCJA PRZYZIEMIA		
OPRACOWAL	mgr inż. Edward Duda		
PROJEKTANT	mgr inż. arch. Stanisław Duda		
	urządzenia 259/Sz83	SKALA 1:100	K 2
	uprawnienia 51/Sz/2000		